

DOMINGO, 5 DE MAIO

CORRUBEDO: RELICTO DO SAPOCONCHO COMÚN E O SAPO DE ESPORÓNS

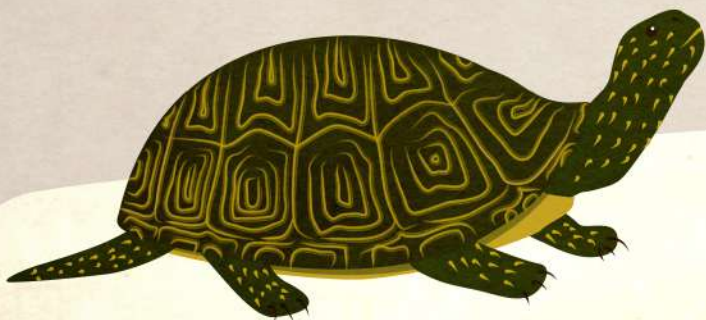
ROTEIROS
ADEGA LUGO
2018 - 2019

FAUNA D'AQUÍ

Viaxaremos ata o Parque Natural Complexo dunar de Corrubedo e lagoas de Carregal e Vixán, na provincia da Coruña. Entre as rías de Arousa e Muros-Noia, encóntrase unha antiga baía rechea de sedimentos, que alberga no seu interior dunas, marismas e lagoas costeiras. Estes medios son refuxio de especies escasas de aves, plantas e réptiles, nun clima de temperaturas moi suaves e chuvias invernaís.

Visitaremos primeiramente o miradoiro da Pedra da Ra, sobre a ría de Arousa, e iremos ata unha pequena charca onde foi reintroducido o sapoconcho común, unha tartaruga terrestre galega en perigo de extinción. Despois, achegarémonos ao litoral para ver o hábitat da píllara das dunas, ave ameazada que cría nos nosos areais.

Xantaremos á sombra nos piñeirais da praia do Vilar e pola tarde, achegarémonos á lagoa de Vixán, a máis natural e interesante do espazo protexido, finalizando a nosa visita nunha das charcas da comarca onde se rexistrou sapo de esporóns. É este un anfibio moi raro en Galiza, ligado a solos brandos, onde pode escavar. Poderemos coñecer os principais problemas cos que se atopa. Se nos queda tempo, aínda daremos un paseo ata as dunas de Punta Couso, desde onde podemos divisar a lendaria Illa de Sálvora.



Lonxitude: 13 km (alternando treitos a pé e en bus)

Dificultade: baixa

Colaboran: Miguel Conde (biólogo local), César Ayres (especialista sapoconcho común) e P.N. de Corrubedo.

Reserva praza: Web: <https://roteirosadegalugo.wordpress.com>

Teléfonos: 982.240.299 / 670.260.440

Saída: Avenida de Ramón Ferreiro (Fac. Formación do Profesorado) ás **08:00h.**

Prezos: Xeral 18€ / Socios-socias 12€ / Estudantes ou en paro 15€ / Ata 14 anos 5€.

O pago deberá efectuarse con antelación e por transferencia bancaria.

Os roteiros son de xornada completa.

Leva roupa e calzado axeitados e comida para o camiño. O bo humor é cousa de tod@s.

As prazas asignaranse por orde de inscrición, ata o **xoves, 2 de maio, ás 14:00h.**

PRÓXIMOS ROTEIROS



+info:

<http://roteirosadegalugo.wordpress.com>

ou

<http://adega.gal>



Parques
Naturais
de Galicia

Complexo dunar de Corrubedo
e lagoas de Carregal e Vixán

